

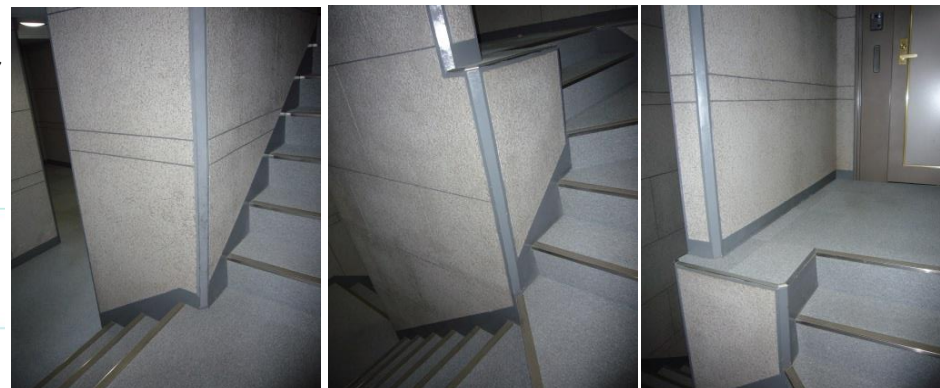
三ッ沢ガーデン山ヒルズ 修繕工事
7F~8F階段手すり取付け工事



設計 : (有)鈴木哲夫設計事務所
施工監理 : (株)カシワバラコーポレーション
施工 : マスラー(株)手すり事業部



施工図



施工前現況

施工後

使用材料 手すり: マスラーA型合成木材38φ ブラケット及び自立支柱: ステンレス

