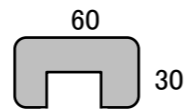




ASHINOKO HANAORI

〒250-0522 神奈川県足柄下郡箱根町  
元箱根桃源台160

箱根芦ノ湖計画 オーダー手すり施工写真

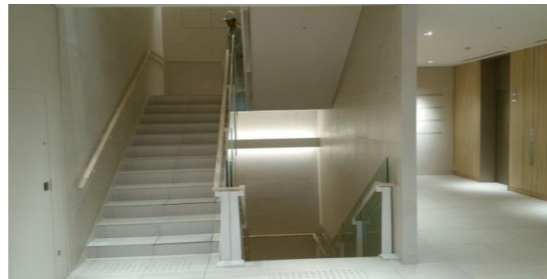
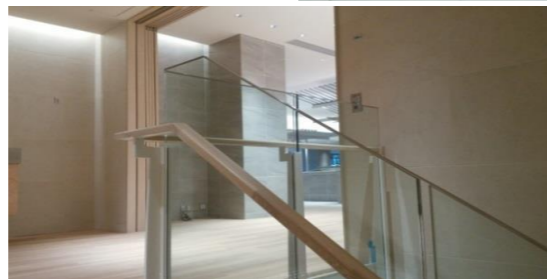
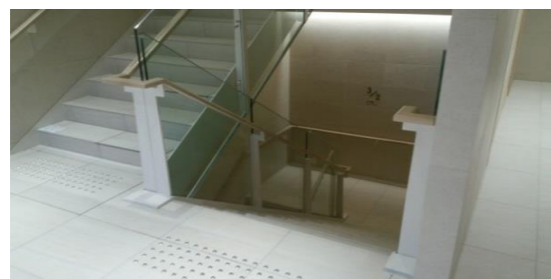


60×30オーダー手すり  
指定色仕上げ

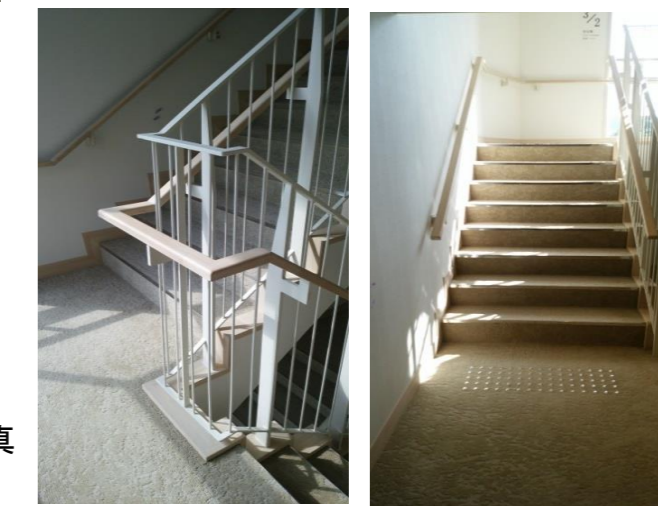
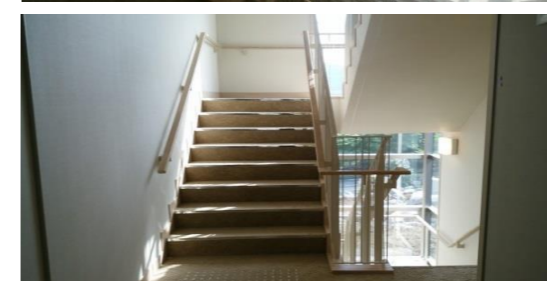
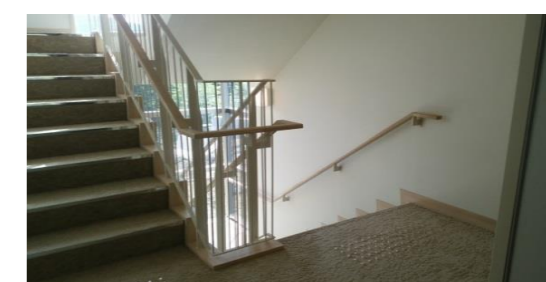
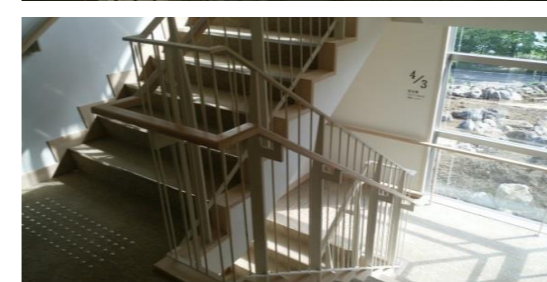
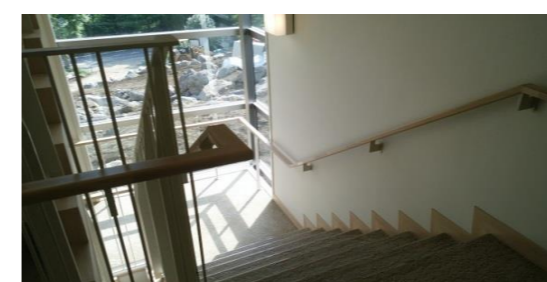
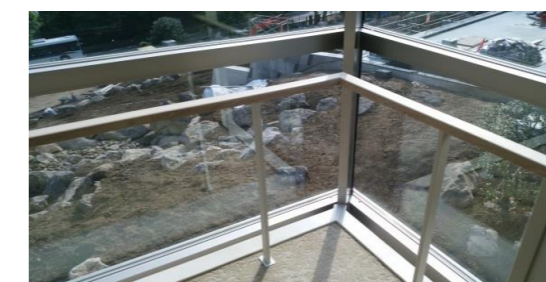
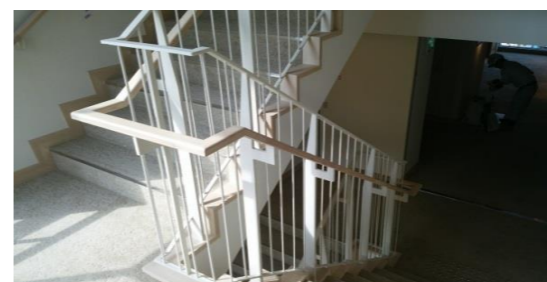
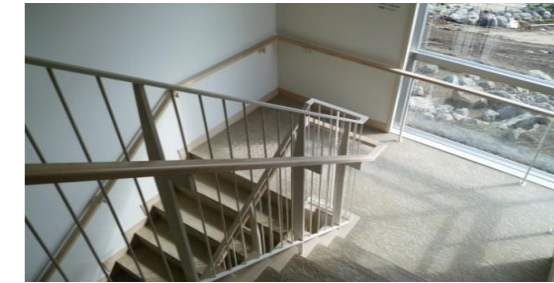
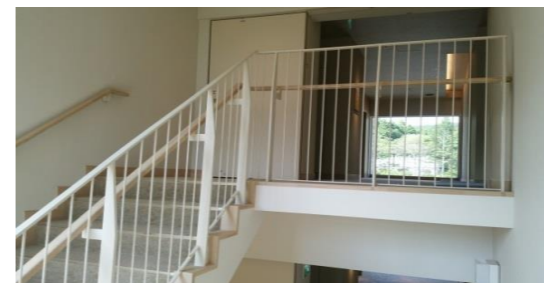
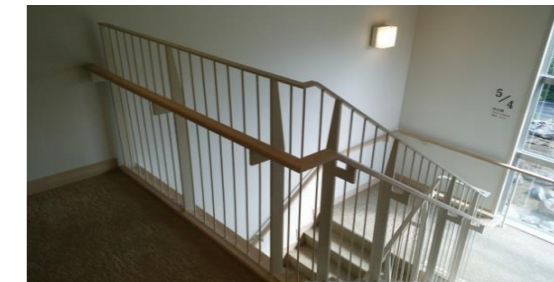
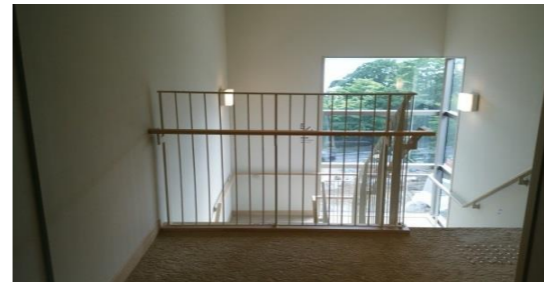
設計：入江三宅建築設計事務所

施工：(株)安藤ハザマ/Jフロント建装 手すり施工：マスラー(株)手すり事業部

H29年 6月



No.1



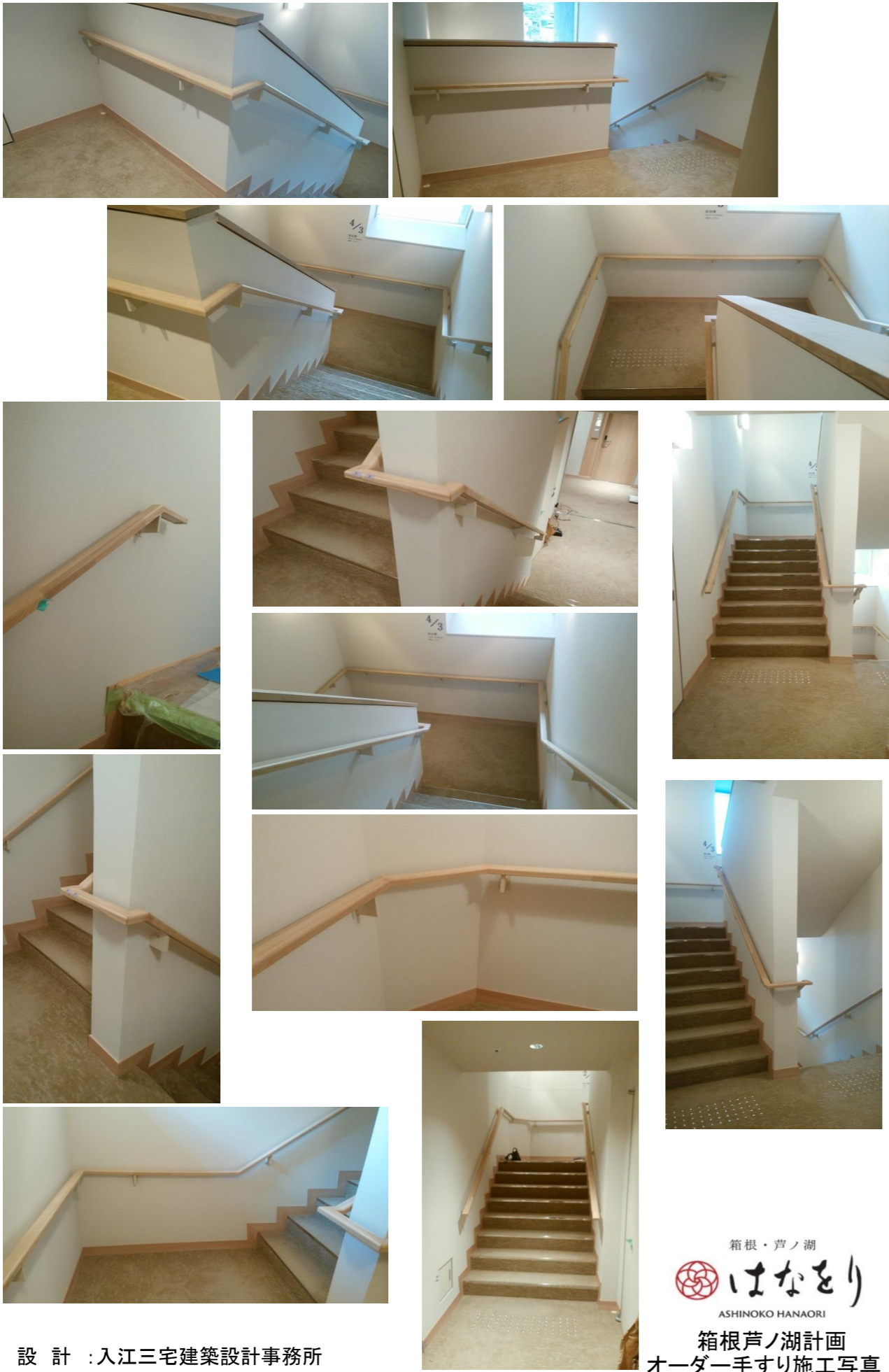
ASHINOKO HANAORI

箱根芦ノ湖計画 オーダー手すり施工写真

設計：入江三宅建築設計事務所

施工：(株)安藤ハザマ/Jフロント建装 手すり施工：マスラー(株)


H29年 6月 No.2



設計 : 入江三宅建築設計事務所  
 施工 : (株)安藤ハザマ/ Jフロント建装

手すり施工 : マスラー(株)

箱根・芦ノ湖  
**はなをり**  
 ASHINOKO HANAORI  
 箱根芦ノ湖計画  
 オーダー手すり施工写真  
 H29年 6月 No.3

- No.1 共用棟(ロビー・レストラン・大浴場)階段手すり
  - No.2 A棟共用階段手すり
  - No.3 B棟共用階段手すり
  - No.4 共用棟～A棟渡り廊下手すり
-  型オーダー手すり60×30指定色塗装仕上げ

箱根芦ノ湖計画 オーダー手すり施工写真  
 設計 : 入江三宅建築設計事務所  
 施工 : (株)安藤ハザマ/ Jフロント建装 手すり施工 : マスラー(株)

総使用量、長尺(4m・3m)69本使用 No.4



箱根・芦ノ湖  
**はなをり**  
 ASHINOKO HANAORI

H29年 6月