

東京都狛江市和泉多摩川地区センター新築工事

問合せ先 市民生活部 地域活性課

電話番号 03(3430)1111(市役所代表)

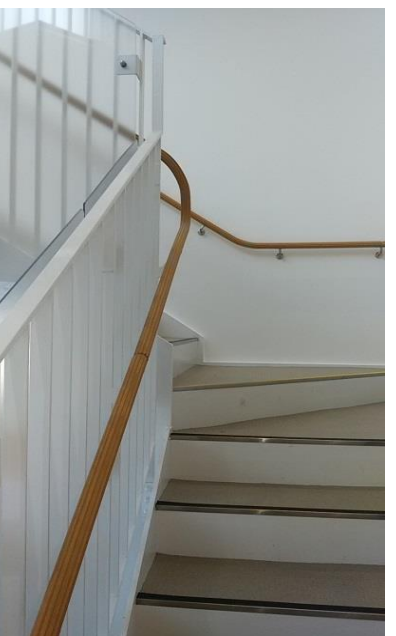
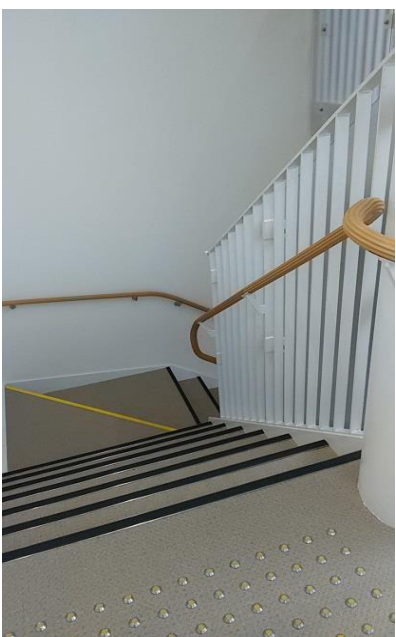
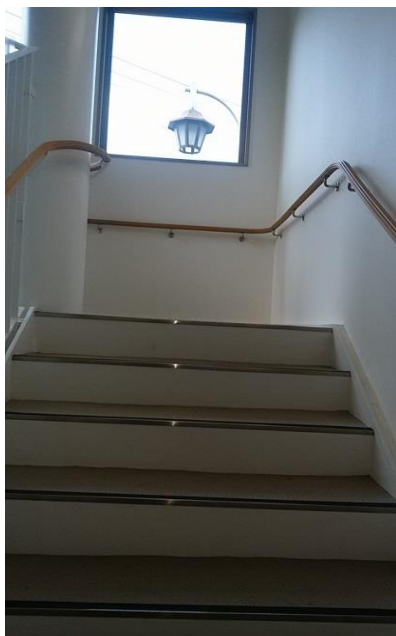
設計 : (株)相和技研研究所

施工 : 田中ビルサービス(株)

手すり施工 : マスラー(株)手すり事業部

握り棒 : マスラーA型合成木材φ38

ブラケット : ステンレス(外側)



東京都狛江市
和泉多摩川地区センター新築工事

問合せ先 市民生活部 地域活性課
電話番号 03(3430)1111(市役所代表)

設 計 : (株)相和技研研究所

施 工 : 田中ビルサービス(株)

手すり施工 : マスラー(株)手すり事業部

握り棒 : マスラーA型合成木材φ38
ブラケット : ステンレス(外側)